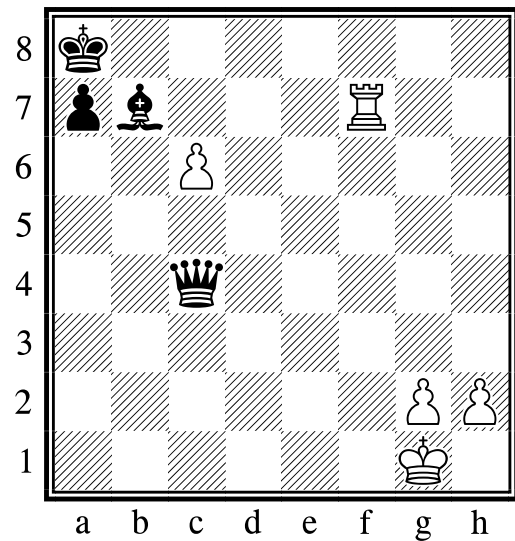
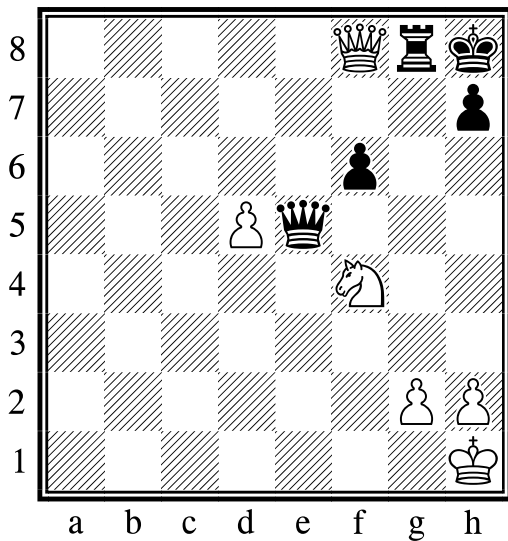
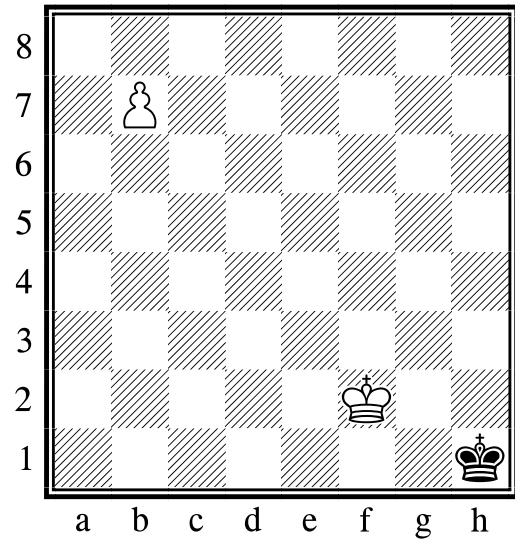
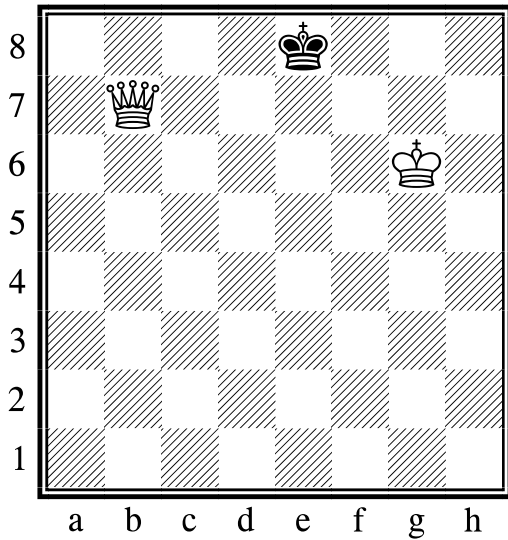
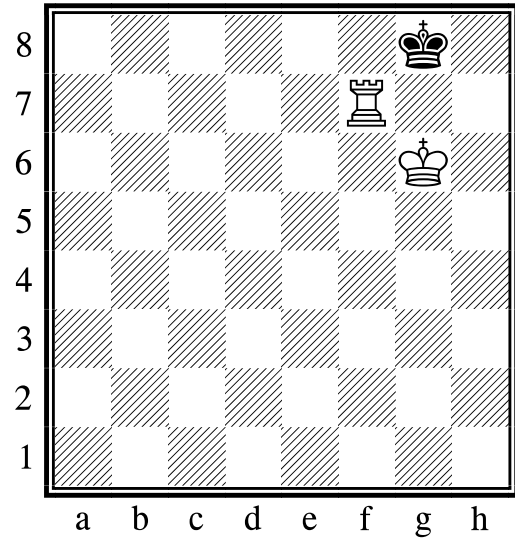
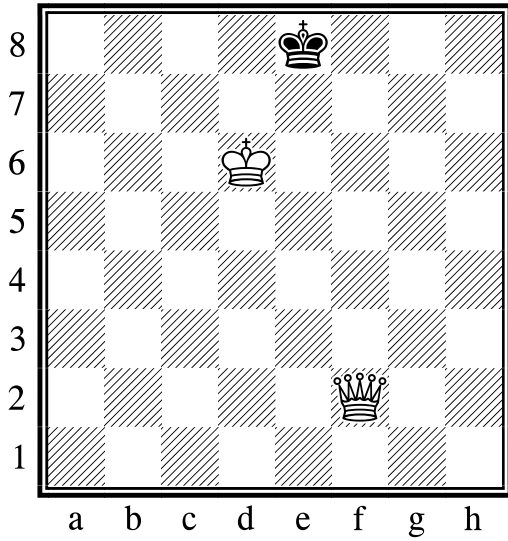
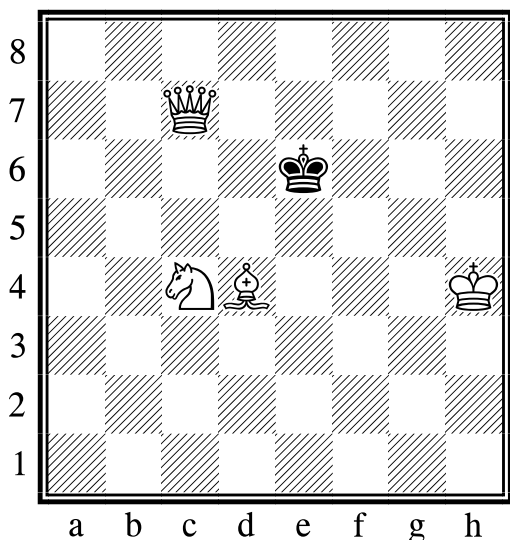


IMIĘ I NAZWISKO: _____ DATA: _____

Ćwiczenie 1: Ruch białych. Zrób szacha mata w 2 ruchach.

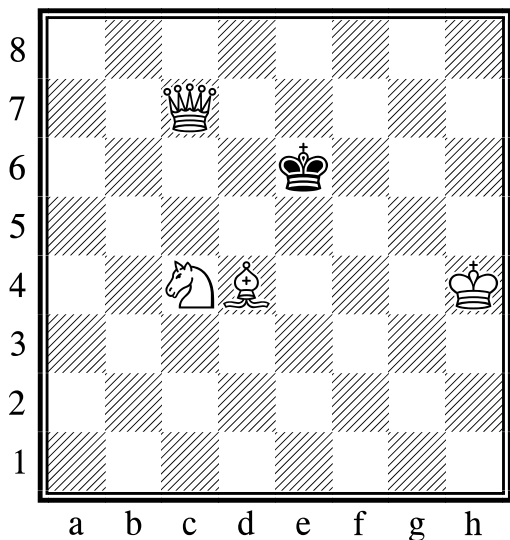


Ćwiczenie 2: Policz liczbę wszystkich możliwości ruchu białych figur.



K:	
H:	
G:	
S:	
RAZEM:	

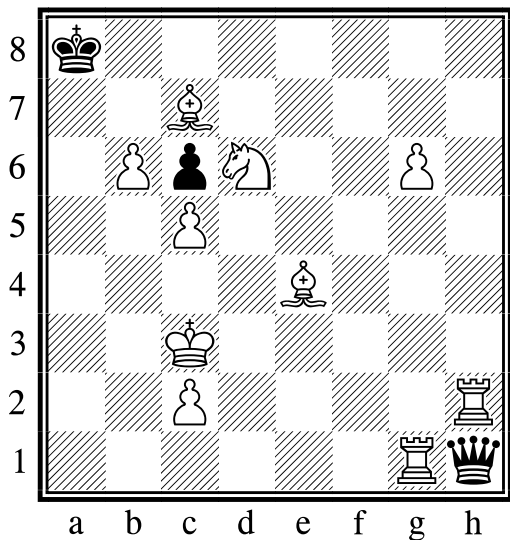
Ćwiczenie 3: Ruch białych. Zrób szacha mata w 2 ruchach i uzupełnij tabelę.



	BIAŁE	CZARNE
1.	S_____	Kf5
2.	H_____	1-0

1.	S_____	Kd5
2.	H_____	1-0

Ćwiczenie 4: Ruch białych. Zrób szacha mata w 2 ruchach i uzupełnij tabelę.

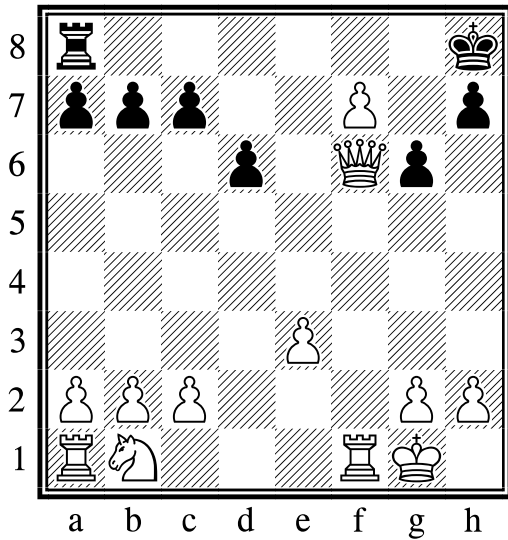


	BIAŁE	CZARNE
1.		H_____
2.		1-0

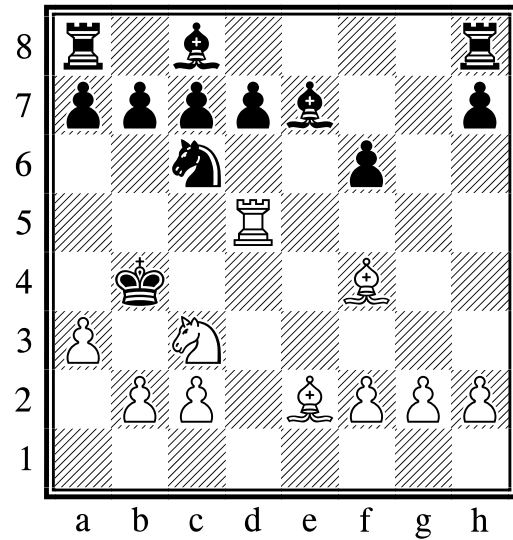
1.		H_____
2.		1-0

1.		H_____
2.		1-0

Ćwiczenie 5: Odtwórz partię na szachownicy i oznacz ruchy słabe „?” i mocne „!”.



	BIAŁE	CZARNE
1.	e4	e5
2.	Sf3	Sc6
3.	Gc4	Gc5
4.	0-0	Sf6
5.	d4	Sxd4
6.	Sxe5	0-0
7.	Ge3	Se6
8.	Gxe6	Gxe3
9.	Gxf7+	Wxf7
10.	Sxf7	Kxf7
11.	f2xe3	d6
12.	e5	Gg4
13.	Hxg4	Kg8
14.	e5xf6	g6
15.	f7+	Kh8
16.	Hd4+	Hf6
17.	Hxf6#	1-0

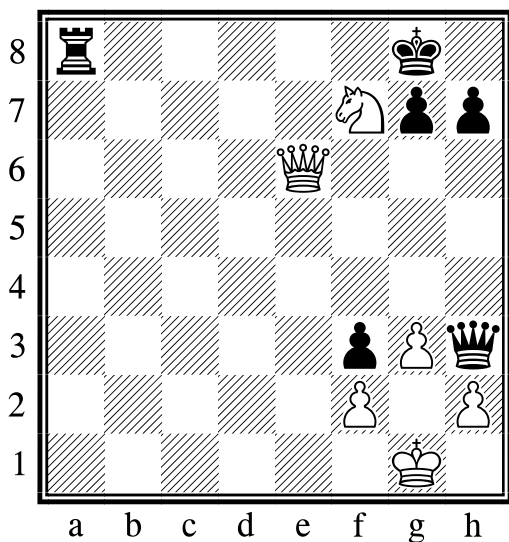


	BIAŁE	CZARNE
1.	e4	e5
2.	Sf3	f6
3.	Sxe5	He7
4.	Hh5+	g6
5.	Sxg6	Hxe4+
6.	Ge2	Hxg6
7.	0-0	Hxh5
8.	Gxh5+	Ke7
9.	We1+	Kd6
10.	We8	Se7
11.	d4	Sb8-c6
12.	Gf4+	Kd5
13.	Sc3+	Kc4
14.	Ge2+	Kxd4
15.	Wxe7	Gxe7
16.	Wd1+	Kc5
17.	Wd5+	Kb4
18.	a3#	1-0

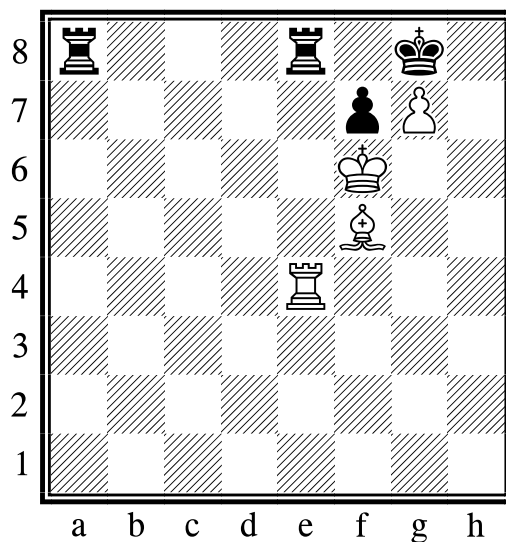
Wskazówki!

- Obie strony mogły popępniać błędy.
- Oznacz tylko te ruchy, które uważasz za słabe lub mocne.
- To jest subiektywna ocena, więc może różnić się od innych i nadal być dobra.

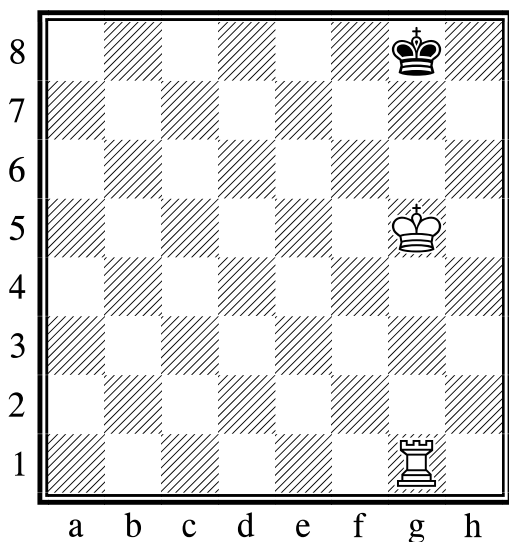
Ćwiczenie 6: Ruch białych. Zrób szacha mata w 3 ruchach.



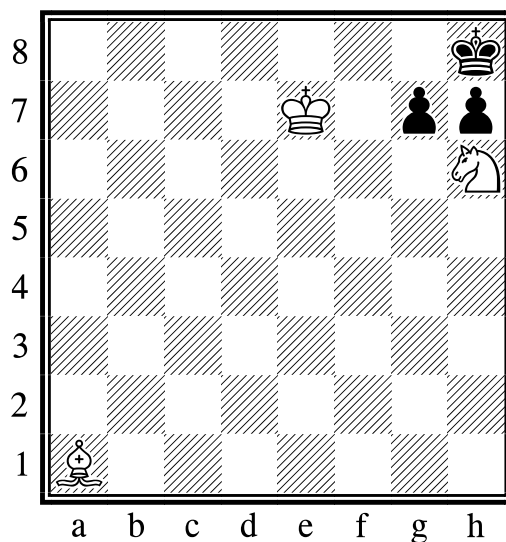
	BIAŁE	CZARNE
1.		
2.		
3.		1-0



	BIAŁE	CZARNE
1.		
2.		
3.		1-0



	BIAŁE	CZARNE
1.		
2.		
3.		1-0



	BIAŁE	CZARNE
1.		
2.		
3.		1-0

DATA

LICZBA PKT / OCENA

PODPIS NAUCZYCIELA