

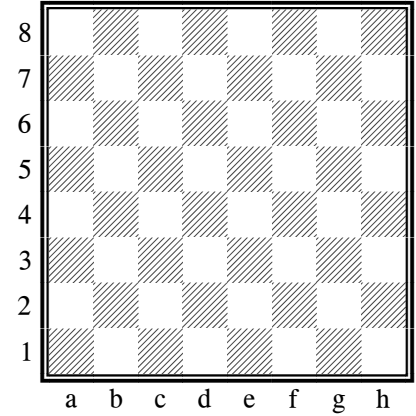
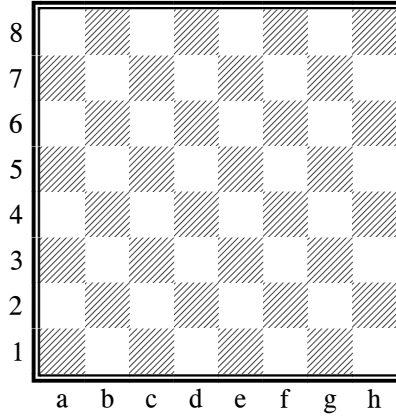
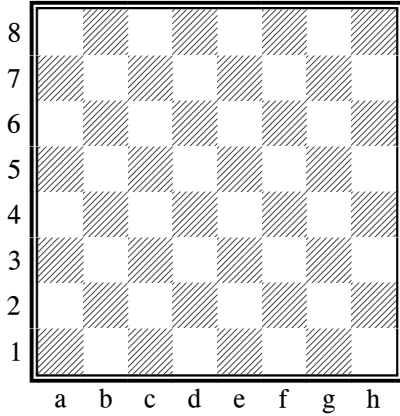
IMIĘ I NAZWISKO: _____ DATA: _____

Ćwiczenie 1: Zaznacz na szachownicy wskazane pola.

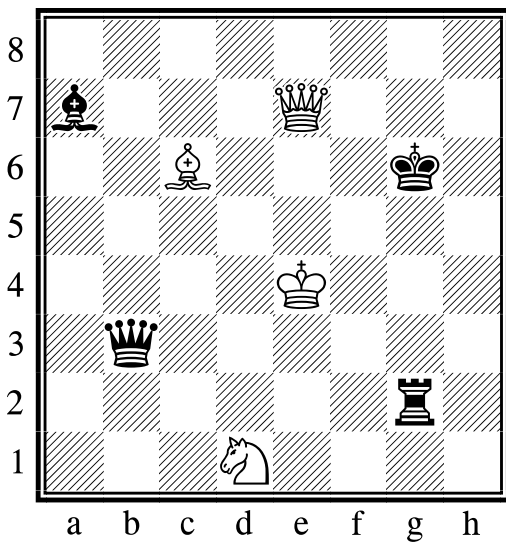
c4, e4, e6, g4

c3, d3, e3, f3, f4, f5, f6

b2, b7, g2, g7



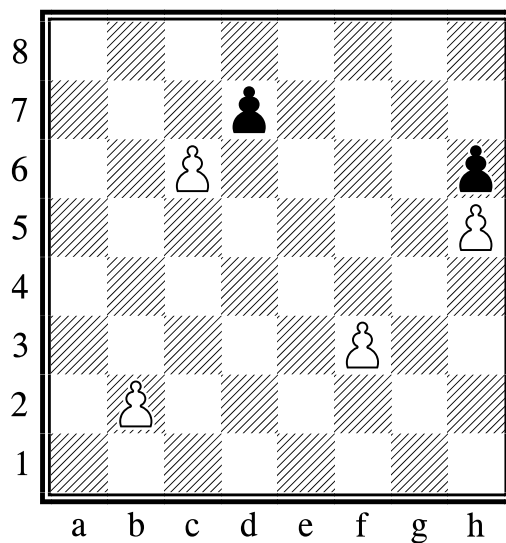
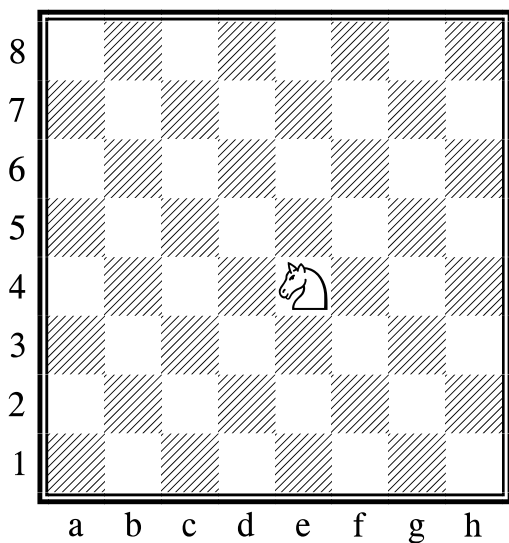
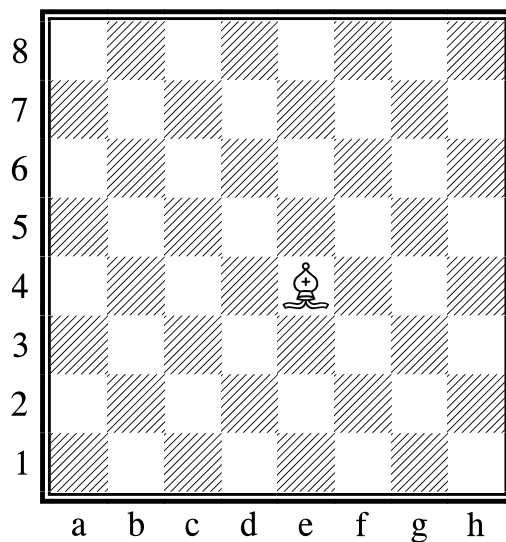
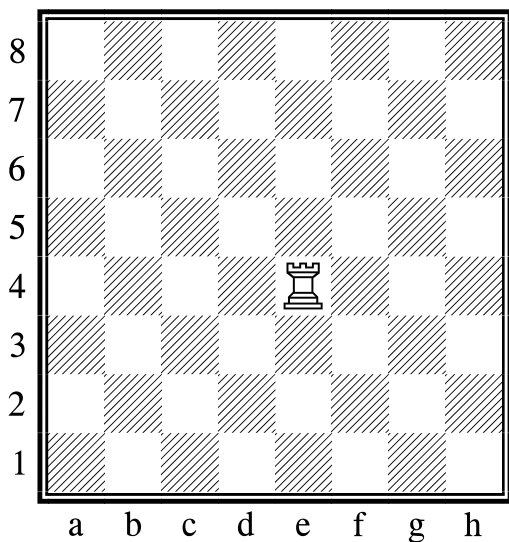
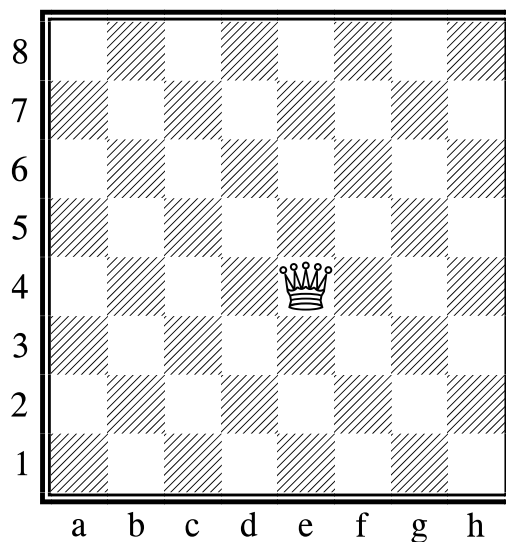
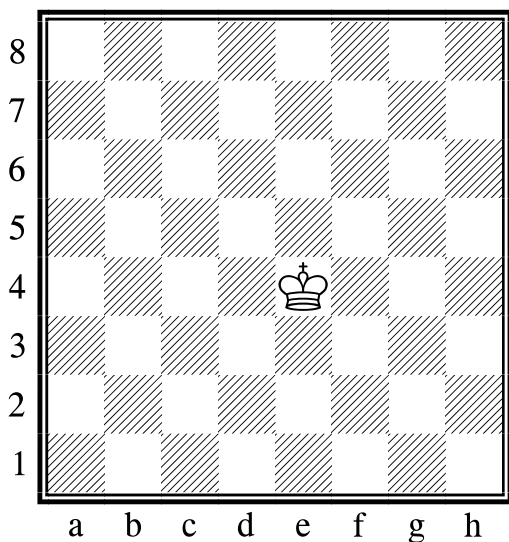
Ćwiczenie 2: Zapisz na jakich polach stoją białe i czarne figury.



	BIAŁE	CZARNE
K		K
H		H
G		W
S		G

Ćwiczenie 3: Policz i zapisz łączną wartość bierek.

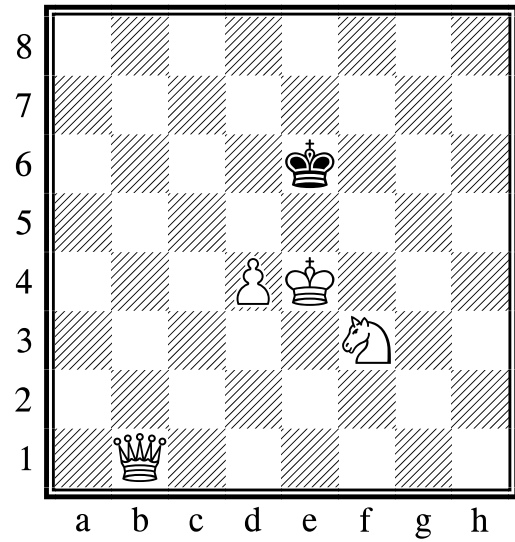
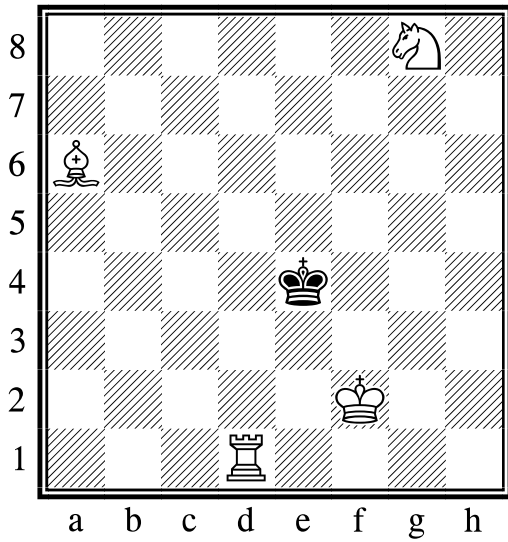
Ćwiczenie 4: Zaznacz krzyżykami wszystkie możliwe ruchy białych bierek.



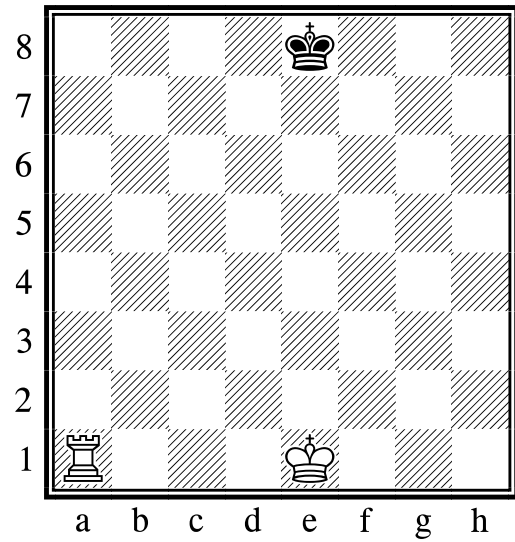
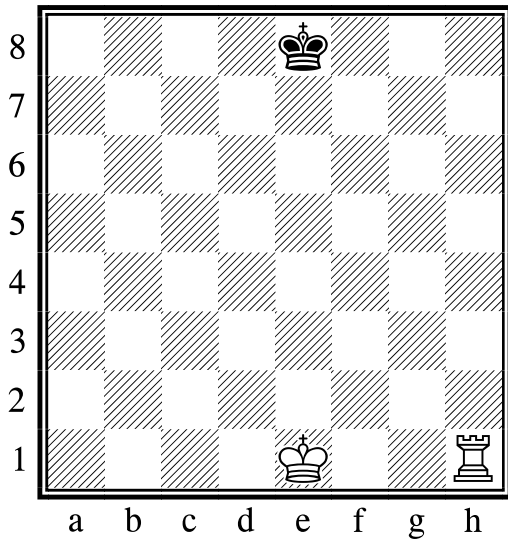
Ćwiczenie 5: Dokończ zdania (skreśl złe odpowiedzi).

1. Partie zawsze zaczynają: białe / czarne.
2. Pionek może awansować na: pionka / skoczka / gońca / wieżę / hetmana / króla.

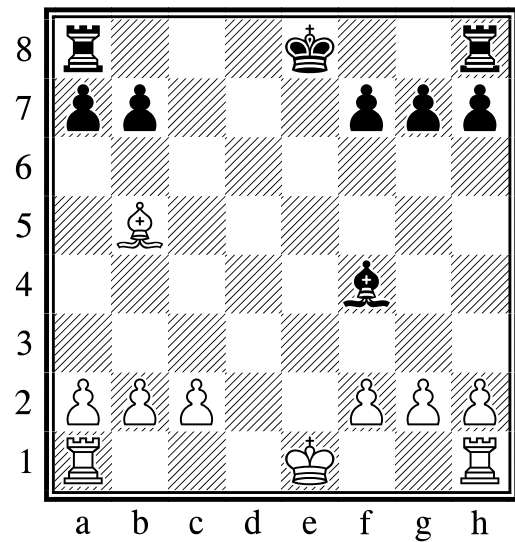
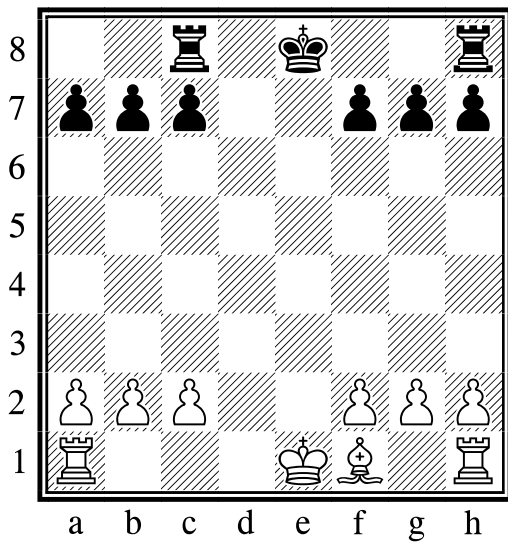
Ćwiczenie 6: Białe mogą zrobić szacha na 5 sposobów, zaznacz wszystkie.



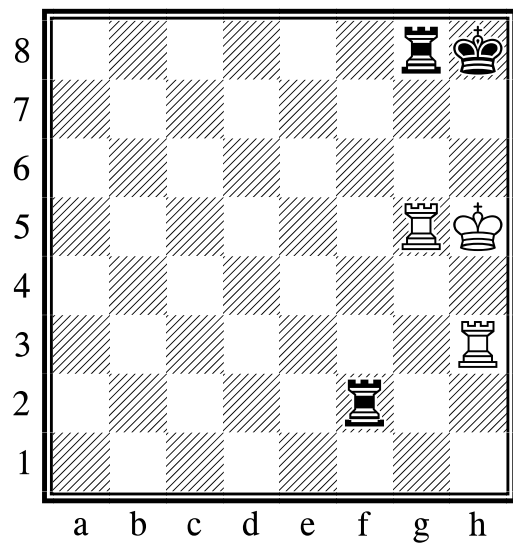
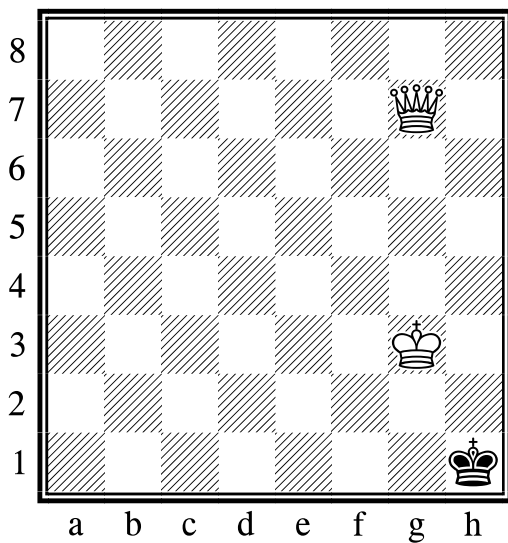
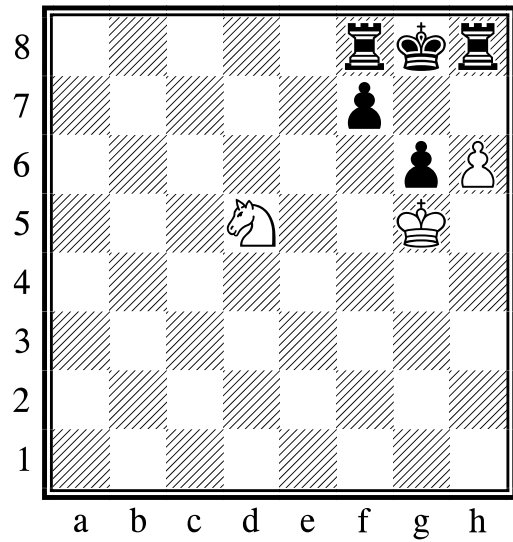
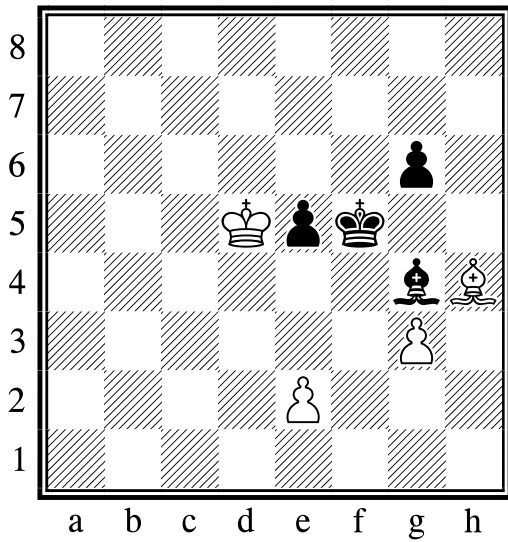
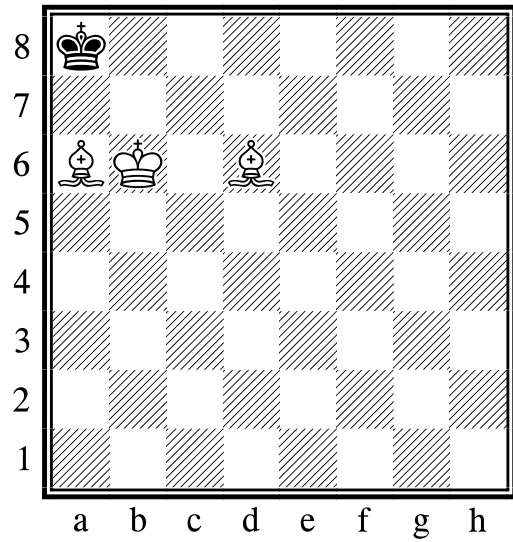
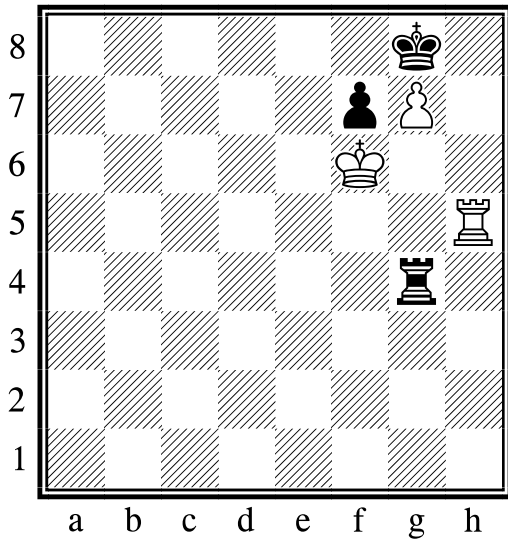
Ćwiczenie 7: Ruch białych. Zrób rozsadę wskazując, gdzie stanie król, a gdzie wieża.



Ćwiczenie 8: Zaznacz w kółko wszystkie możliwe do wykonania rozsady.



Ćwiczenie 9: Ruch białych. Zrób szacha mata w jednym ruchu.



DATA

LICZBA PKT / OCENA

PODPIS NAUCZYCIELA